

## Indice

---

<b>Presentazione Di Safe PST Backup .....</b>	<b>1</b>
<b>END-USER LICENSE AGREEMENT (FREE, TRIAL, FULL VERSION) .....</b>	<b>3</b>
	4
<b>Requisiti Di Sistema .....</b>	<b>9</b>
<b>Istruzioni per l' installazione .....</b>	<b>10</b>
<b>Versioni Di Safe PST Backup .....</b>	<b>12</b>
<b>Attivazione del prodotto .....</b>	<b>12</b>
<b>Caratteristiche .....</b>	<b>12</b>
<b>Backup e Ripristino di File PST .....</b>	<b>15</b>
<b>Backup e Ripristino di File PST .....</b>	<b>16</b>
<b>Finestra Principale Di Safe PST Backup e Icona Nell' Area Di Notifica .....</b>	<b>16</b>
<b>Modalità Amministrativa .....</b>	<b>20</b>
<b>Finestra Opzioni .....</b>	<b>21</b>
<b>Impostazione Delle Opzioni Di Mantenimento Della Cronologia Di Backup .....</b>	<b>25</b>
<b>Admin Tool Di Safe PST Backup .....</b>	<b>26</b>
<b>Domande Ricorrenti .....</b>	<b>29</b>
<b>Domande Ricorrenti .....</b>	<b>32</b>
<b>Disinstallazione .....</b>	<b>34</b>
<b>Altro software 4Team .....</b>	<b>35</b>
<b>Segnalazione Di Problemi, Suggerimenti .....</b>	<b>36</b>
<b>Supporto, Contattavi .....</b>	<b>37</b>

## Presentazione Di Safe PST Backup

**Safe PST Backup** è una soluzione per il backup automatico di file OST\* e PST (**Personal Storage Table** di Microsoft Outlook). Si tratta di un'applicazione per PC scaricabile che consente di eseguire il backup dei file di dati di Microsoft Outlook su qualsiasi cartella del vostro PC, una cartella di rete o un disco esterno condiviso, indipendentemente se Outlook è in esecuzione o meno.

La maggior parte dei software dei nostri concorrenti fa un backup di Outlook semplicemente copiando i file PST o creando le loro copie shadow. Se Outlook è aperto, questo comporta molti problemi. I file PST vengono copiati senza le ultime modifiche perché Outlook blocca il file PST o l'utilità di backup è in attesa della chiusura di Outlook. Le copie shadow di backup dei file PST includono solo le informazioni salvate dopo l'ultima chiusura di Outlook. Safe PST Backup utilizza una sofisticata tecnologia per accedere direttamente agli elementi di Outlook ed esegue il backup delle ultime modifiche anche se Outlook è aperto e ci si sta lavorando.

Vi offriamo anche il modulo di Amministrazione e Monitoraggio di Safe PST Backup (Administration and Monitoring Module\*\*\*), una soluzione aziendale progettata per ottimizzare i tempi di monitoraggio e gestione dei backup che consente all'amministratore di sistema di lavorare con più di 2000 postazioni di lavoro contemporaneamente.

Si tratta di uno strumento **gratuito\*\*** e facile da usare per il backup degli archivi e-mail e di altri dati nel formato nativo PST di Microsoft Outlook. Possibilità di ripristinare i file PST di Outlook selezionati in qualsiasi momento utilizzando le funzioni integrate di Outlook o sostituendo i vecchi file PST danneggiati. **Pianificazione ed esecuzione** del backup di Outlook a **intervalli di tempo specificati** o backup **manuale** dei file PST selezionati.

\*Disponibile solo nella **versione Enterprise!**

\*\* Scopri le caratteristiche della **versione Enterprise!**

\*\*\* Maggiori informazioni su **Admin Tool**



Vorremmo estendere uno speciale ringraziamento ai nostri numerosi clienti negli Stati Uniti, nel Regno Unito, in Australia, Belgio, Germania, Svizzera, Francia, Singapore e altri paesi per utilizzare i nostri programmi.



Copyright ©2019 4Team Corporation. Tutti i diritti riservati.

[Supporto tecnico, Contattaci](#)

[🌐 Sito web di Safe PST Backup](#)

**END-USER LICENSE AGREEMENT (FREE, TRIAL, FULL VERSION)**

PLEASE READ THIS SOFTWARE LICENSE AGREEMENT CAREFULLY BEFORE DOWNLOADING OR USING THE 4TEAM CORPORATION SOFTWARE ("SOFTWARE"). YOU MAY HAVE ANOTHER WRITTEN AGREEMENT OR EXHIBITS DIRECTLY WITH 4TEAM CORPORATION (E.G., A VOLUME LICENSE AGREEMENT) THAT SUPPLEMENTS OR SUPERSEDES ALL OR PORTIONS OF THIS AGREEMENT.

## **ACKNOWLEDGEMENT**

BY RECEIVING AND/OR USING ALITTERA LTD INC DBA 4TEAM CORPORATION USER LICENSE AGREEMENT YOU (CUSTOMER) ACKNOWLEDGE THAT THIS IS A BINDING LEGAL AGREEMENT BETWEEN ALITTERA LTD INC AND USERS OF SOFTWARE AND PRODUCTS BELONGING TO 4TEAM CORPORATION WHICH IS DBA NAME OF ALITTERA LIMITED, INC. BY CLICKING ON THE "ACCEPT" OR "YES" BUTTON, OPENING THE PACKAGE, DOWNLOADING THE SOFTWARE, OR USING THE EQUIPMENT THAT CONTAINS THIS SOFTWARE, YOU (CUSTOMER) ARE CONSENTING TO BE BOUND BY THIS AGREEMENT. IF YOU (CUSTOMER) DO NOT INTEND TO HONOR THIS AGREEMENT, YOU MUST NOT DOWNLOAD THE SOFTWARE, OR TERMINATE THE SOFTWARE INSTALLATION IMMEDIATELY.

## **RIGHT TO USE AND DISTRIBUTE THE SOFTWARE**

WHEN THIS SOFTWARE IS STORED IN YOUR SYSTEM'S MAIN MEMORY OR OTHER STORING DEVICES, IT IS ASSUMED THAT "YOU ARE USING THE SOFTWARE".

FREE AND TRIAL VERSION: USE AND UNLIMITEDLY DISTRIBUTE THIS SOFTWARE FOR YOUR PERSONAL OR BUSINESS PURPOSES. YOU ARE ALLOWED TO INSTALL AND OPERATE THIS SOFTWARE ON YOUR COMPUTER SYSTEM.

FULL / PRO / ENTERPRISE VERSION (FULL VERSION): USE AND DISTRIBUTE THIS SOFTWARE FOR YOUR PERSONAL OR BUSINESS PURPOSES. YOU MAY USE ONLY THE NUMBER OF LICENSED COPIES THAT IS EQUAL TO THE NUMBER OF SOFTWARE LICENSES YOU HAVE PURCHASED FROM 4TEAM CORPORATION OR ITS DISTRIBUTORS. CUSTOMER MAY MAKE ONE (1) ARCHIVAL EXECUTABLE COPY PER LICENSE OF THE SOFTWARE PROVIDED. EXCEPT AS EXPRESSLY AUTHORIZED IN THIS AGREEMENT, CUSTOMER SHALL NOT: COPY, IN WHOLE OR IN PART, SOFTWARE OR DOCUMENTATION; MODIFY THE SOFTWARE; REVERSE COMPILE OR REVERSE ASSEMBLE ALL OR ANY PORTION OF THE SOFTWARE; OR RENT, LEASE, DISTRIBUTE, SELL, OR CREATE DERIVATIVE WORKS OF THE SOFTWARE.

## **LICENSE GRANT (FULL VERSION)**

BY PURCHASING THE LICENSE, YOU ACQUIRE THE RIGHT TO USE THIS SOFTWARE VERSION FOR YOUR LIFETIME. AS LONG AS THE LICENSE IS USED ON THE COMPUTER AND OPERATING SYSTEM (OS) USER ACCOUNT (OSUA) WHERE IT WAS INSTALLED, THE LICENSE WILL NEVER EXPIRE. EVERY OS USER ACCOUNT (ON EACH COMPUTER) NEEDS AN INDIVIDUAL LICENSE. THE LICENSE IS VALID FOR SOLELY THE PRODUCT VERSION OR PRODUCT UPDATE VERSION THAT YOU HAVE PURCHASED.

SINGLE USER LICENSE GRANT: 4TEAM CORPORATION AND ITS SUPPLIERS GRANT TO CUSTOMER A NONEXCLUSIVE AND NONTRANSFERABLE LICENSE TO USE AND INSTALL THE SOFTWARE IN OBJECT CODE FORM SOLELY ON A SINGLE COMPUTER AND OPERATING SYSTEM USER ACCOUNT (OSUA) OWNED OR LEASED BY CUSTOMER.

MULTIPLE-USERS LICENSE GRANT. 4TEAM CORPORATION HEREBY GRANTS TO CUSTOMER (AND ITS SUCCESSORS AND ASSIGNS AS PERMITTED HEREIN) A PERPETUAL, NONSUBLICENSABLE, NONEXCLUSIVE, NONTRANSFERABLE (EXCEPT AS OTHERWISE EXPRESSLY SET FORTH HEREIN), WORLDWIDE, ENTERPRISE-WIDE RIGHT AND LICENSE TO USE, INSTAL AND MAINTAIN THE SOFTWARE IN OBJECT CODE FORM AND THE DOCUMENTATION INSTALLED ON COMPUTERS OWNED OR LEASED BY CUSTOMER OF UP TO THE NUMBER OF OPERATING SYSTEM USER ACCOUNTS (OSUA) FOR WHICH CUSTOMER HAS PAID A LICENSE FEE ("PERMITTED NUMBER OF USER ACCOUNTS"). AT 4TEAM CORPORATION'S OPTION, 4TEAM CORPORATION MAY TERMINATE THIS LICENSE FOR FAILURE TO PAY THE REQUIRED LICENSE FEE.

## **NO USE / LICENSE TRANSFER (FULL VERSION)**

YOU CAN TRANSFER THE SOFTWARE LICENSE (ACTIVATE IT ON ANOTHER COMPUTER) TO ANOTHER COMPUTER AND OSUA ONLY IF YOU ARE NOT USING THIS SOFTWARE ON THE PREVIOUSLY LICENSED COMPUTER AND OSUA, AND THE LICENSE IS DEACTIVATED\*.

## **LIMIT OF WARRANTY**

THIS WARRANTY DOES NOT APPLY TO ANY BETA, FREE OR TRIAL SOFTWARE, ANY SOFTWARE MADE AVAILABLE FOR TESTING OR DEMONSTRATION PURPOSES, ANY TEMPORARY SOFTWARE MODULES OR ANY SOFTWARE FOR WHICH 4TEAM CORPORATION DOES NOT RECEIVE A LICENSE FEE. ALL SUCH SOFTWARE PRODUCTS ARE PROVIDED AS IS WITHOUT ANY WARRANTY WHATSOEVER.

**LIMITED SOFTWARE WARRANTY.** 4TEAM CORPORATION WARRANTS THAT FOR A PERIOD OF FOURTEEN (14) DAYS FROM THE DATE OF SALE OF SOFTWARE LICENSES FROM 4TEAM CORPORATION: THE SOFTWARE

SUBSTANTIALLY CONFORMS TO ITS STATEMENT OF WORK (SOW) AND/OR PUBLISHED SPECIFICATIONS. EXCEPT FOR THE FOREGOING, THE SOFTWARE IS PROVIDED AS IS. THIS LIMITED WARRANTY EXTENDS ONLY TO CUSTOMER AS THE ORIGINAL LICENSEE. CUSTOMER'S EXCLUSIVE REMEDY AND THE ENTIRE LIABILITY OF 4TEAM CORPORATION AND ITS SUPPLIERS UNDER THIS LIMITED WARRANTY WILL BE THE REPAIR, REPLACEMENT, OR REFUND OF THE SOFTWARE IF REPORTED (OR, UPON REQUEST, RETURNED) TO 4TEAM CORPORATION BY CUSTOMER. FOR REFUNDS PLEASE REFER TO THE REFUND POLICY OF THE PRODUCTS IN QUESTION. IN NO EVENT DOES 4TEAM CORPORATION WARRANT THAT THE SOFTWARE IS ERROR- FREE OR THAT CUSTOMER WILL BE ABLE TO OPERATE THE SOFTWARE WITHOUT PROBLEMS OR INTERRUPTIONS. THIS WARRANTY DOES NOT APPLY IF THE SOFTWARE HAS BEEN ALTERED, EXCEPT BY 4TEAM CORPORATION, HAS NOT BEEN INSTALLED, OPERATED, REPAIRED, OR MAINTAINED IN ACCORDANCE WITH INSTRUCTIONS SUPPLIED BY 4TEAM CORPORATION, HAS BEEN SUBJECTED TO ABNORMAL STRESS, MISUSE, NEGLIGENCE, OR ACCIDENT.

**MAINTENANCE AND SUPPORT WARRANTY. 4TEAM CORPORATION WARRANTS THAT SOFTWARE**

MAINTENANCE AND SUPPORT WILL BE PROVIDED IN A PROFESSIONAL MANNER CONSISTENT WITH INDUSTRY STANDARDS FOR THE PERIOD OF 1 CALENDAR YEAR FROM THE DATE OF SOFTWARE PURCHASE. CUSTOMER MUST NOTIFY 4TEAM CORPORATION OF ANY SUPPORT DEFICIENCIES WITHIN 14 DAYS FROM PERFORMANCE OF THE DEFECTIVE SERVICE. FOR ANY BREACH OF THE SUPPORT WARRANTY, IF SEPARATELY PURCHASED, THE CUSTOMER'S EXCLUSIVE REMEDY, AND 4TEAM CORPORATIONS'S ENTIRE LIABILITY, SHALL BE THE REPERFORMANCE OF THE DEFICIENT SERVICES, OR IF 4TEAM CORPORATION CANNOT SUBSTANTIALLY CORRECT A BREACH IN A COMMERCIALY REASONABLE MANNER, CUSTOMER MAY END THE RELEVANT SERVICES AND RECOVER THE FEES PAID TO 4TEAM CORPORATION FOR THE DEFICIENT SERVICES.

**SUPPORT AND MAINTENANCE**

MAINTENANCE PROVIDES CUSTOMER OF A COVERED PRODUCT WITH SOFTWARE BUG FIXES AND UPDATES GENERALLY MADE AVAILABLE BY 4TEAM CORPORATION TO THEIR CUSTOMERS. SUPPORT AND FREE MAINTENANCE WILL BE PROVIDED TO CUSTOMERS WITH SOFTWARE VERSIONS PURCHASED USUALLY NOT MORE THAN A YEAR AGO AND ELIGIBLE TO APPLY. TO GET SUPPORT AND MAINTENANCE AFTER USING THE SOFTWARE FOR MORE THAN ONE YEAR, CUSTOMERS MUST PURCHASE SOFTWARE UPGRADES OR/AND SUPPORT AND MAINTENANCE CONTRACT. FOR DETAILED INFORMATION ABOUT THE TERMS OF BASIC TECHNICAL SUPPORT FOR A PARTICULAR PRODUCT, OR ANY OTHER SUPPORT OPTIONS PLEASE CONTACT US BY PHONE +1-954-796-8161 OR E-MAIL ([SALES@4TEAM.BIZ](mailto:SALES@4TEAM.BIZ)). ALL CUSTOMER BASIC SERVICE AND MAINTENANCE MATTERS SHALL BE DEALT WITH ONLY VIA E-MAIL ([SUPPORT@4TEAM.BIZ](mailto:SUPPORT@4TEAM.BIZ)), OR THROUGH SUPPORT LIVE CHAT OPTION AVAILABLE ON THE SOFTWARE PRODUCT WEB SITE. ANY QUESTIONS, COMPLAINTS, COMMENTS OR

SUGGESTIONS MUST BE SENT TO [INFO@4TEAM.BIZ](mailto:INFO@4TEAM.BIZ). ISSUES IN THE SOFTWARE MUST BE DEMONSTRABLE IN THE CURRENTLY SUPPORTED RELEASE(S) OF A LICENSED SOFTWARE PROGRAM, RUNNING UNALTERED, AND ON THE ORIGINAL HARDWARE AND OPERATING SYSTEM CONFIGURATION, AS SPECIFIED IN THE DOCUMENTATION SUPPLIED WITH THE SOFTWARE. SOFTWARE UPDATES ARE PROVIDED WHEN AND IF AVAILABLE AND 4TEAM CORPORATION SHALL HAVE NO OBLIGATION TO DEVELOP ANY FUTURE FEATURES OR FUNCTIONALITY FOR THE PRODUCT UNDER THE SOFTWARE MAINTENANCE POLICY.

#### **DISCLAIMER:**

THE SOFTWARE, DOCUMENTATION AND MAINTENANCE, AS WELL AS ALL SERVICES, ARE PROVIDED "AS IS," AND 4TEAM CORPORATION AND ITS SUPPLIERS HEREBY EXPRESSLY DISCLAIM ANY AND ALL WARRANTIES OF ANY KIND OR NATURE, WHETHER EXPRESS, IMPLIED OR STATUTORY, INCLUDING WITHOUT LIMITATION THE IMPLIED WARRANTIES OF TITLE, NON-INFRINGEMENT, MERCHANTABILITY AND FITNESS FOR A PARTICULAR PURPOSE. 4TEAM CORPORATION AND ITS SUPPLIERS DO NOT WARRANT OR REPRESENT THAT THE SOFTWARE, DOCUMENTATION OR MAINTENANCE WILL BE FREE FROM BUGS OR THAT THEIR USE WILL BE UNINTERRUPTED OR ERROR-FREE, OR MAKE ANY OTHER REPRESENTATIONS REGARDING THE USE, OR THE RESULTS OF THE USE, OF THE SOFTWARE OR DOCUMENTATION IN TERMS OF CORRECTNESS, ACCURACY, RELIABILITY, OR OTHERWISE. CUSTOMER ACKNOWLEDGES THAT 4TEAM CORPORATION IS NOT RESPONSIBLE FOR AND WILL HAVE NO LIABILITY FOR HARDWARE, SOFTWARE OR OTHER ITEMS OR ANY SERVICES PROVIDED BY ANY PERSON OR ENTITY OTHER THAN 4TEAM CORPORATION OR ITS EMPLOYEES, AGENTS OR CONTRACTORS OR FOR NETWORK FAILURE. CUSTOMER FURTHER ACKNOWLEDGES THAT IT HAS RELIED ON NO WARRANTIES OTHER THAN THE EXPRESS WARRANTIES SET FORTH IN THIS AGREEMENT.

#### **TERM AND TERMINATION**

THIS LICENSE IS EFFECTIVE UNTIL TERMINATED. CUSTOMER MAY TERMINATE THIS LICENSE AT ANY TIME BY DESTROYING ALL COPIES OF SOFTWARE INCLUDING ANY DOCUMENTATION. THIS LICENSE WILL TERMINATE IMMEDIATELY WITHOUT NOTICE FROM 4TEAM CORPORATION IF CUSTOMER FAILS TO COMPLY WITH ANY PROVISION OF THIS LICENSE. UPON TERMINATION, CUSTOMER MUST DESTROY AND/OR DEACTIVATE ALL LICENSED COPIES OF SOFTWARE.

SURVIVAL. ALL SECTIONS OF THIS AGREEMENT EXCEPT LICENSE GRANT, NO USE, SUPPORT AND MAINTENANCE, SHALL SURVIVE ANY TERMINATION HEREOF.

## GENERAL

THIS LICENSE SHALL BE GOVERNED BY AND CONSTRUED IN ACCORDANCE WITH THE LAWS OF THE STATE OF FLORIDA, UNITED STATES OF AMERICA, AS IF PERFORMED WHOLLY WITHIN THE STATE AND WITHOUT GIVING EFFECT TO THE PRINCIPLES OF CONFLICT OF LAW. IF ANY PORTION HEREOF IS FOUND TO BE VOID OR UNENFORCEABLE, THE REMAINING PROVISIONS OF THIS LICENSE SHALL REMAIN IN FULL FORCE AND EFFECT. THIS LICENSE CONSTITUTES THE ENTIRE LICENSE BETWEEN THE PARTIES WITH RESPECT TO THE USE OF THE SOFTWARE.

## IMPORTANT NOTES

\*DEACTIVATION IS A FEATURE AVAILABLE WITHIN THE PRODUCT, WHICH REMOVES THE PRODUCT LICENSE FROM THE OSUA. ON SELECT SOFTWARES, YOU CAN DEACTIVATE THE LICENSE ONLINE (WHEN YOUR COMPUTER IS CONNECTED TO THE INTERNET) FROM THE SOFTWARE'S "ABOUT" DIALOG OR, IF PROVIDED, USING 4TEAM ACTIVATION SERVER. YOU NEED INTERNET ACCESS AND WHITELISTED (APPROVED) DOMAIN 4TEAM.BIZ\*\* IN ORDER TO ACTIVATE YOUR LICENSES OR 4TEAM ACTIVATION SERVER LOCATED IN YOUR LOCAL AREA NETWORK. THE 4TEAM ACTIVATION SERVER SOFTWARE CAN BE PROVIDED FOR FREE BY REQUEST.

\*\*INCLUDING ANY SUB-DOMAINS, I.G. SHAREO.4TEAM.BIZ, SHARECALENDAR.4TEAM.BIZ, SHARECONTACTS.4TEAM.BIZ.

\*\*\*4TEAM ACTIVATION SERVER REQUIRES INTERNET ACCESS TO DOMAIN 4TEAM.BIZ\*\* FOR ONE-TIME LICENSE. THERE IS NO LIMIT OF DEACTIVATION TIMES FROM THE PRODUCT'S "ABOUT" DIALOG OR 4TEAM ACTIVATION SERVER. IN THE CASE THE PRODUCT HAS BEEN UNINSTALLED, IT CAN BE INSTALLED AGAIN ON THE SAME OSUA. IN THE CASE OF A COMPUTER CRASH OR UNAVAILABILITY OF THE PREVIOUSLY ACTIVATED COMPUTER, AS WELL AS BEFORE THE LICENSE ACTIVATION, PLEASE SUBMIT A LICENSE DEACTIVATION REQUEST FORM AVAILABLE HERE: [HTTP://WWW.4TEAM.BIZ/MEMBER/MEMBER\\_LOGIN.ASP](http://www.4team.biz/member/member_login.asp), OR CALL US OR SEND AN E-MAIL WITH YOUR DEACTIVATION REQUEST TO [SALES@4TEAM.BIZ](mailto:SALES@4TEAM.BIZ) (PLEASE INCLUDE YOUR ORDER/ACTIVATION ID). A DEACTIVATION/TRANSFER OF THIS TYPE, OF EACH LICENSE CAN BE PERFORMED UP TO 3 TIMES DURING THE PRODUCT SUPPORT PERIOD (USUALLY ONE YEAR AFTER THE PURCHASE DATE). AFTER THE PRODUCT SUPPORT PERIOD HAS EXPIRED, WE CONSIDER ANY DEACTIVATION REQUEST AS A SUPPORT CASE. YOU WILL NEED TO PURCHASE THE PRODUCT UPGRADE OR SUPPORT, OR MAINTENANCE CONTRACT IF YOU WANT US TO MANUALLY DEACTIVATE THE LICENSE.



 [Sito web di Safe PST Backup](#)

## Requisiti Di Sistema

### ➔ Sistema operativo:

✓ Microsoft Windows XP Service Pack 3

✓ Microsoft Windows Vista

### ➔ Software:

✓ Microsoft Windows 8

✓ Microsoft Outlook 2002 (Outlook XP)

✓ Microsoft Windows 8.1

✓ Microsoft Office Outlook 2003

✓ Microsoft Windows 7

✓ Microsoft Office Outlook 2007

✓ Microsoft Windows Server 2003

✓ Microsoft Office Outlook 2010 32 bit

✓ Microsoft Windows Server 2008

✓ Microsoft Office Outlook 2010 64 bit

✓ Microsoft Office Outlook 2013 32 bit

✓ Microsoft Office Outlook 2013 64 bit

✓ Microsoft Office Outlook 2016 32 and 64 bit

**Si prega di notare** che il prodotto non supporta Microsoft Office Outlook 2013 RT.

### Ambiente:

✓ Microsoft .NET Framework 4 (disponibile con pacchetto di installazione .EXE)

### ➔ Hardware:

▶ RAM:

✓ Minimo: 512 MB

✓ Consigliato: 2 GB o più

▶ Tipo di CPU:

✓ Pentium III-compatibile o superiore

- ▶ Velocità della CPU:
  - ✓ Minimo: 500 MHz
  - ✓ Consigliato: 1 GHz o più
- ▶ HDD:
  - ✓ 2 GB di spazio su disco fisso

 [Sito web di Safe PST Backup](#)

## Istruzioni per l'installazione

### ▶ Prima dell'installazione:

1. Per installare il prodotto è necessario disporre dei diritti di **amministratore di Windows**.
2. Per installare il prodotto è necessario disporre dei diritti di b. Si prega di verificare che la versione di Microsoft Outlook sia tra le versioni 2002 (SP-2), 2003, 2007, 2010, 2013, dato che il prodotto non è compatibile con le versioni di MS Outlook antecedenti al 2002. Controllare anche gli altri [Requisiti di sistema](#). È possibile aggiornare la versione di Outlook [qui](#).
3. Scaricare l'ultima versione del file di installazione [dal Sito del prodotto](#) o dall'area utenti registrati e distribuirla tra i propri PC o quelli dei membri del team.

### ▶ Procedura di installazione:

1. **Chiudere** Microsoft Outlook e tutti gli altri programmi aperti.
2. **Installare** il prodotto precedentemente scaricato aprendo/cliccando il file "setup" dalla posizione in cui è stato salvato. Seguire le istruzioni sullo schermo.
3. **Avviare** Safe PST Backup.
4. Ora siete pronti per iniziare a utilizzare il programma!

## Se l'installazione è stata interrotta o è incomplete...

..il problema potrebbe essere legato all'integrità Microsoft Outlook. Prima di reinstallare **Safe PST Backup**, si prega di effettuare le seguenti operazioni:

1. Disinstallare il Prodotto (Inizio-> Pannello di controllo-> Installazione applicazioni).
2. Utilizzare la funzionalità Rileva problemi e ripristina nel menu Help di Microsoft Outlook per assicurarsi che funzioni correttamente. Potrebbe essere necessario disporre del CD-ROM originale di Microsoft Office o Microsoft Outlook. Se la funzione Rileva problemi e ripristina non ha successo, si prega di comunicare il problema al team di [supporto di Microsoft](#) o a un [tecnico IT](#). L'installazione del software 4Team non sarà possibile fino al ripristino dell'integrità di Microsoft Outlook.

Si prega di tenere presente che la funzione "Rileva problemi e ripristina" non è legata al nostro software e si raccomanda di eseguirlo ogni volta che si verificano problemi funzionali di Microsoft Outlook.

Si prega di fare riferimento alle nostre sezioni FAQ e Risoluzione dei problemi della Guida in linea.

**Per i professionisti IT, al fine di ripristinare l'integrità di Microsoft Outlook:**

Utilizzare la funzione "Rileva problemi e ripristina" di Microsoft Outlook (potrebbe essere necessario disporre del CD-ROM originale di Microsoft Office o di Microsoft Outlook). Se questa funzione è stata con successo, si può procedere alla fase successiva. In caso contrario, si consiglia di salvare il file \*.pst e ripetere la procedura, ma questa volta con la voce "Scarta il mio..." selezionata. Utilizzare la funzione SCANPST, che controllerà l'integrità del file \*.pst. Trovare questo file nel computer e ricordarne il nome. Chiudere Microsoft Outlook.

Trovare il file SCANPST.EXE sul disco rigido. Avviare il programma cliccando su SCANPST.EXE

Nella finestra di dialogo selezionare "Sfoglia..." e scegliere il percorso del file \*.pst. Fare clic su "Apri". Quindi fare clic su "Avvia". Se il programma trova dei problemi, fare clic su "Ripara". Fare clic su "Chiudi". Se il problema persiste rivolgersi al team di [supporto Microsoft](#).

La nostra **assistenza clienti** sarà lieta di rispondere a tutte le vostre domande riguardanti l'installazione del prodotto e le sue funzionalità, tramite [e-mail](#) o [Live Help](#) Chat/Feedback o per telefono (954) 796-8161.

**Per maggiori informazioni sull'installazione di Admin Tool**, cliccare su "Guida per l'Amministratore di Safe PST Backup Enterprise Edition" -> "Modulo di amministrazione e controllo" -> Installazione e configurazione Servizio di Monitoraggio.

Per l'Enterprise Edition è previsto anche un pacchetto di installazione MSI che può essere utilizzato per la distribuzione automatica. È inoltre possibile contattare il nostro supporto tecnico e chiedere di creare un pacchetto MSI personalizzato per scenari di distribuzione specifici.

 [Sito web di Safe PST Backup](#)

## Versioni Di Safe PST Backup

Safe PST Backup è disponibile in due edizioni: Free ed Enterprise.

La **Safe PST Backup Free**, gratuita, è soltanto per uso personale. Non ha opzioni amministrative avanzate.

La **Safe PST Backup Enterprise** è stata progettata principalmente per l'uso aziendale. La Safe PST Backup Enterprise Esso consente agli amministratori di sistema un controllo completo tramite file di configurazione e una utility a riga di comando per organizzare il backup centralizzato di file PST per un gran numero di utenti finali. Per informazioni dettagliate sulla Safe PST Backup Enterprise consultare la Guida per l'Amministratore di Safe PST Backup Enterprise.

**Admin Tool per Safe PST Backup** è concepito come una soluzione dedicata alle imprese per creare un semplice ambiente di monitoraggio e gestione dei processi di backup. Per ulteriori informazioni sullo strumento di amministrazione si prega di consultare le **Caratteristiche di Admin Tool**.

 [Sito web di Safe PST Backup](#)

## Attivazione del prodotto

- ➔ La Safe PST Backup gratuita non richiede l'attivazione.
- ➔ La Safe PST Backup Enterprise può essere attivata:
  - ▶ Manualmente, facendo clic destro sull'icona nell'area di notifica, selezionando "Informazioni su Safe PST Backup Enterprise Edition" e facendo clic sul pulsante "Attiva";
  - ▶ Utilizzo del file di configurazione;
  - ▶ Il Tool di Amministrazione permette l'attivazione automatica del client quando viene impostato correttamente.

Per maggiori informazioni sull'attivazione di Safe PST Backup, consultare [la Guida dell'Amministratore di Safe PST Backup Enterprise](#);

 [Sito web di Safe PST Backup](#)

## Caratteristiche

**Caratteristiche principali di Safe PST Backup, Free:**

Strumento di backup **gratuito** per Microsoft Outlook che utilizza il formato di file **nativo PST**.

Esecuzione del **backup** dei file PST di Outlook con o senza Microsoft Outlook in esecuzione.

Modello di backup **incrementale**.

Completo backup **in background**.

Modalità di backup dei file PST **manuale** o **automatica**.

Possibilità di selezionare i **file PST di cui effettuare backup**.

Backup **sicuro** dei file PST tramite **password**.

Ripristino su qualsiasi versione di Outlook tramite l'utilizzo del formato nativo PST di Outlook.

Il software Safe PST Backup permette di fare il **backup** di tutte le **modifiche più recenti** (incluse le cancellazioni) effettuate in Outlook.

Compatibile con le ultime versioni di **Windows** e Microsoft **Outlook**.

Rilevamento **automatico** di una connessione internet lenta prima del processo di backup (in caso venga selezionato un percorso di rete come destinazione di backup).

Primo backup **molto più veloce** tramite l'utilizzo di Shadow Copy di Windows.

Per funzioni più avanzate si prega di dare un'occhiata alla versione Enterprise di Safe PST Backup:

#### **Caratteristiche dell'Enterprise:**

Possibilità di eseguire il backup di Microsoft Outlook su **ogni macchina** della **rete aziendale**.

Possibilità di eseguire il backup delle cartelle **Exchange**.

Possibilità di sfogliare o effettuare la **scansione delle cartelle** e selezionare i PST da qualsiasi profilo di Outlook.

**Modalità silenziosa** con interfaccia completamente nascosta sulle macchine clienti.

Backup completamente personalizzabile utilizzando gli **script**.

Gestione dei **registri di backup**, potete riceverli via **e-mail**.

**Solo modalità Amministratore**.

**Controllo remoto** dal PC dell'amministratore.

**Filtratura degli elementi di cui eseguire il backup.**

Possibilità di mantenere automaticamente più copie della cronologia di backup.

**Supporto di Windows Volume Shadow Copy Service (VSS)** per una migliore velocità e sicurezza. [Maggiori informazioni qui.](#)

Facile integrazione con le soluzioni di backup esistenti.

**Impostazioni specifiche** per diversi tipi e scenari di connessione.

Soluzione per backup personalizzati di Outlook ed Exchange per la vostra azienda.\*

#### **Caratteristiche di Admin Tool:**

**Monitoraggio** e gestione del processo di backup di Safe PST su più workstation da un unico luogo.

Grande risparmio di tempo per gli amministratori di sistema.

**Possibilità di esaminare** i dati di backup in tempo reale.

**Importazione** dell'elenco dei computer da Active Directory.

**Ricerca e filtratura** delle workstation o degli utenti nella lista di controllo.

Visualizzazione della **cronologia delle modifiche** della workstation selezionata.

**Gestione efficiente del processo** di backup.

Avvisi sui backup non **riusciti**.

**Gestione delle impostazioni** di una workstation selezionata. Il pulsante "Modifica impostazioni" nella vista principale.\*

**Ripristino** dei file PST di Outlook da Admin Tool.\*

Possibilità di personalizzare e ottenere qualsiasi **statistica di backup** di una o più stazioni di lavoro selezionate.

**\*\*4Team svilupperà uno strumento di backup per Outlook ed Exchange progettato specificamente per le vostre esigenze.**

 [Sito web di Safe PST Backup](#)

## Backup e Ripristino di File PST

La sincronizzazione dei file PST viene eseguita in una sola direzione - dal proprio personal computer alla posizione di backup selezionata.

Per ripristinare un file PST dalla posizione di backup, eseguire le seguenti operazioni:

1. Basta importare tutti i dati o i dati selezionati con la funzione di importazione di Microsoft Outlook disponibile nel [menu File](#).  
Apri-> Importa -> Importa dati da altri programmi o file-> File dati di Outlook (pst.) per Outlook 2010  
Menu File -> Importa -> Importa dati da altri programmi o file -> File dati di Outlook (pst.) per le altre versioni di Outlook
2. Aprire il file PST dal [menu File](#) di Microsoft Outlook. Si aprirà il backup dei dati di Outlook in una cartella personale separata. Copiare i dati importati nella posizione che si desidera all'interno di Microsoft Outlook.  
File -> Apri -> Apri file dati di Outlook
3. Copiare il file PST di backup e sostituire il vecchio file (o i vecchi file) in Microsoft Outlook PST nella posizione predefinita.
4. Contattare l'amministratore di rete aziendale o utilizzare le istruzioni aziendali esistenti per richiedere il ripristino dei file sul vostro computer dai server di backup aziendali.
5. [Contattare il nostro supporto tecnico](#): possiamo aiutarvi a scegliere un metodo adatto a questa situazione.

Utilizzare [4Team Sync2PST per Microsoft Outlook](#) per recuperare i dati dal file PST. Ciò consente la sincronizzazione dei file PST sia in modalità unidirezionale che in modalità bidirezionale e di lavorare con i file PST aperti in Microsoft Outlook.

La guida su come ripristinare i file OST (Cartelle Exchange e Cartelle Pubbliche) è disponibile nella versione Enterprise.

[Contattare il nostro supporto tecnico](#) o consultare la [documentazione dell'Enterprise](#) .

## Backup e Ripristino di File PST

La sincronizzazione dei file PST viene eseguita in una sola direzione - dal proprio personal computer alla posizione di backup selezionata.

Per ripristinare un file PST dalla posizione di backup, eseguire le seguenti operazioni:

1. Basta importare tutti i dati o i dati selezionati con la funzione di importazione di Microsoft Outlook disponibile nel [menu File](#).  
Apri-> Importa -> Importa dati da altri programmi o file-> File dati di Outlook (pst.) per Outlook 2010  
Menu File -> Importa -> Importa dati da altri programmi o file -> File dati di Outlook (pst.) per le altre versioni di Outlook
2. Aprire il file PST dal [menu File](#) di Microsoft Outlook. Si aprirà il backup dei dati di Outlook in una cartella personale separata. Copiare i dati importati nella posizione che si desidera all'interno di Microsoft Outlook.  
File -> Apri -> Apri file dati di Outlook
3. Copiare il file PST di backup e sostituire il vecchio file (o i vecchi file) in Microsoft Outlook PST nella posizione predefinita.
4. Contattare l'amministratore di rete aziendale o utilizzare le istruzioni aziendali esistenti per richiedere il ripristino dei file sul vostro computer dai server di backup aziendali.
5. [Contattare il nostro supporto tecnico](#): possiamo aiutarvi a scegliere un metodo adatto a questa situazione.

Utilizzare [4Team Sync2PST per Microsoft Outlook](#) per recuperare i dati dal file PST. Ciò consente la sincronizzazione dei file PST sia in modalità unidirezionale che in modalità bidirezionale e di lavorare con i file PST aperti in Microsoft Outlook.

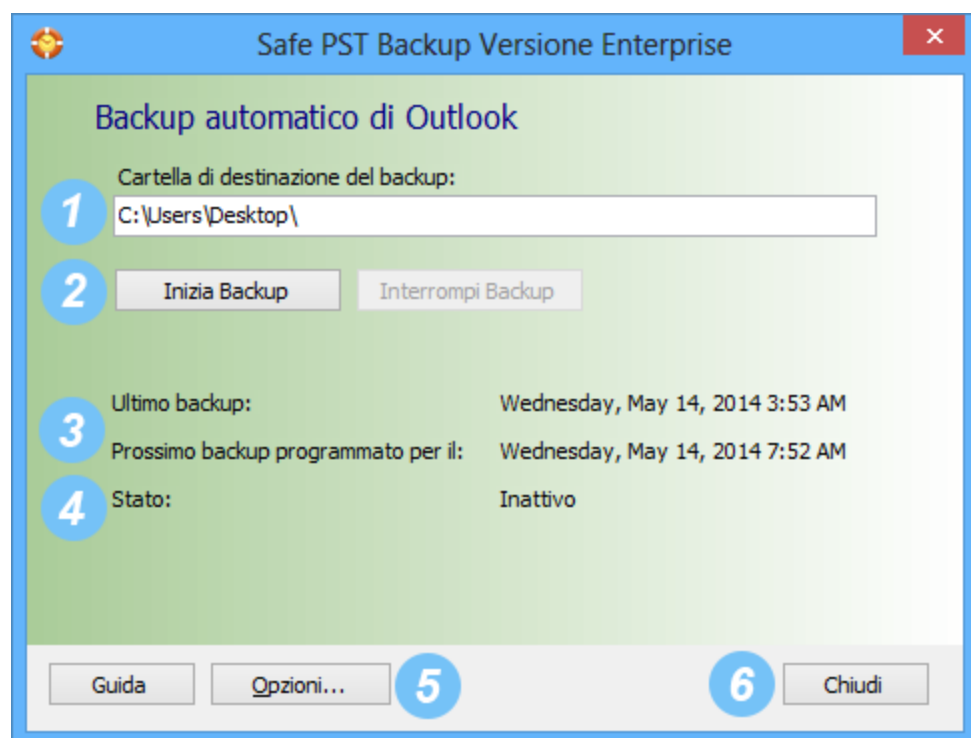
La guida su come ripristinare i file OST (Cartelle Exchange e Cartelle Pubbliche) è disponibile nella versione Enterprise. [Contattare il nostro supporto tecnico](#) o consultare la [documentazione dell'Enterprise](#) .

 [Sito web di Safe PST Backup](#)

**Finestra Principale Di Safe PST Backup e Icona Nell' Area Di Notifica**



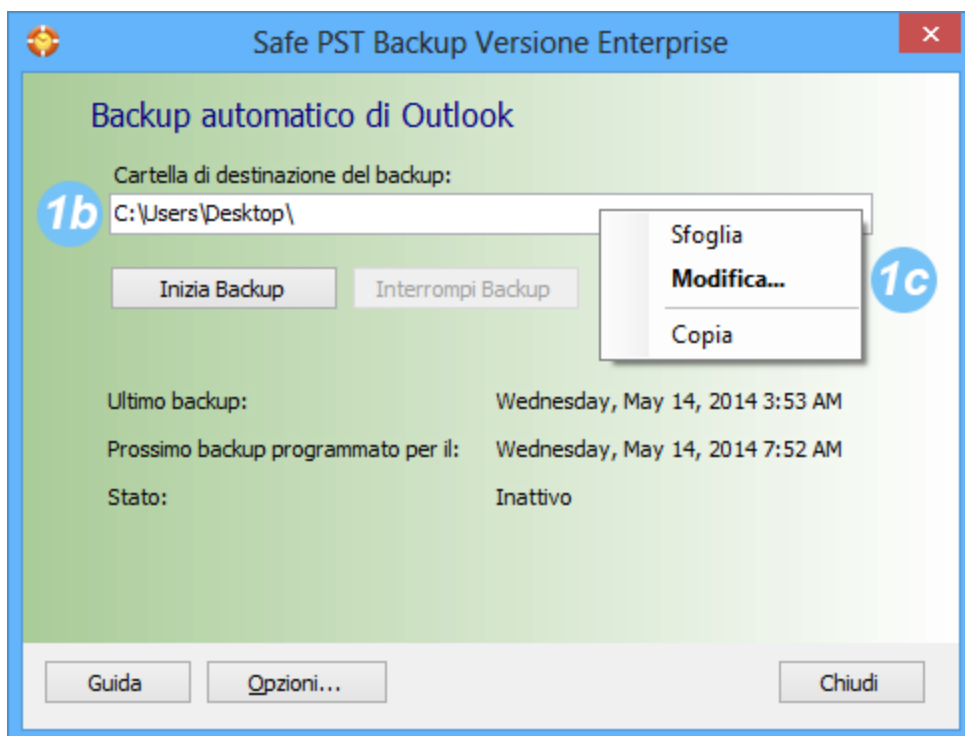
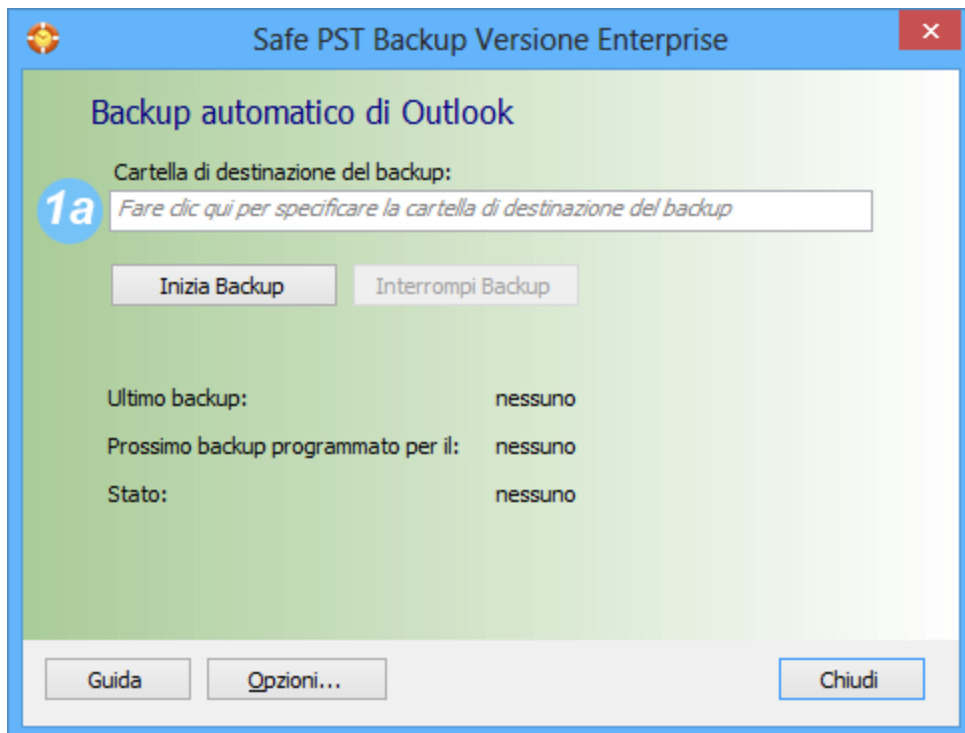
La finestra principale di Safe PST Backup è composta dalle le seguenti sezioni:



**1**) Percorso della cartella di destinazione.

Questo è un importante parametro che definisce la posizione in cui deve essere eseguito backup dei file PST di Outlook.

**Nota:** è necessario indicare questa posizione. Se non è stata ancora specificata (come mostrato nella figura **1a**), è necessario specificarla in modo da consentire la funzionalità di Safe PST Backup.



**1b**) Per specificare la cartella di destinazione fare clic con il mouse ovunque all'interno del campo di inserimento.

**1c**) Facendo clic con il tasto destro nel campo di inserimento si apre un menu pop-up con le seguenti opzioni:

- ▶ Esplora - apre la cartella di destinazione in Windows Explorer;
- ▶ Cambia... - apre una finestra di dialogo che specifica la cartella di destinazione (corrisponde al clic col tasto sinistro);
- ▶ Copia - copia il percorso della cartella di destinazione negli Appunti.

**2**) Pulsanti di controllo del processo di backup:

- ▶ Avvia Backup - avvia il processo di backup;
- ▶ Interrompi Backup - annulla immediatamente il processo di backup.

**3**) Informazioni sull'ultimo processo di backup e su quello successivo:

Ultimo backup - data e ora di completamento dell'ultimo backup e "(Nessuno)" nel caso in cui non ci fossero ancora processi di backup completati;

Prossimo backup pianificato - data e ora in cui è stato programmato il backup successivo e "(Nessuno)" nel caso in cui il backup non sia previsto (ad esempio quando l'opzione "Avvia Backup" è impostata su "Solo manualmente").

**4**) Stato attuale di Safe PST Backup.

**5**) Il banner pubblicitario viene visualizzato solo nella versione gratuita di Safe PST Backup. Per rimuoverli è necessario acquistare l'edizione Enterprise.

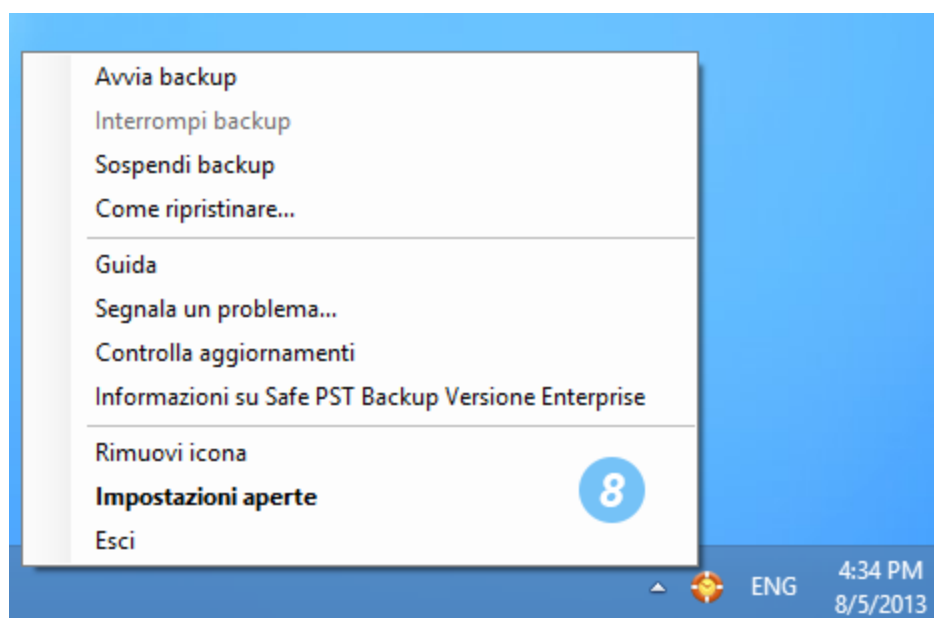
**6**) Il pulsante Opzioni apre una finestra con le opzioni aggiuntive.

**Nota:** Il pulsante Opzioni non è disponibile durante il processo di backup. Si consiglia di attendere fino al completamento del backup. Fare clic su Interrompi Backup per annullare il processo."

**7**) Il pulsante Chiudi consente di nascondere la finestra principale di Safe PST Backup, che può essere aperta facendo doppio clic sull'icona nell'area di notifica di Windows (vedi figura **8**).

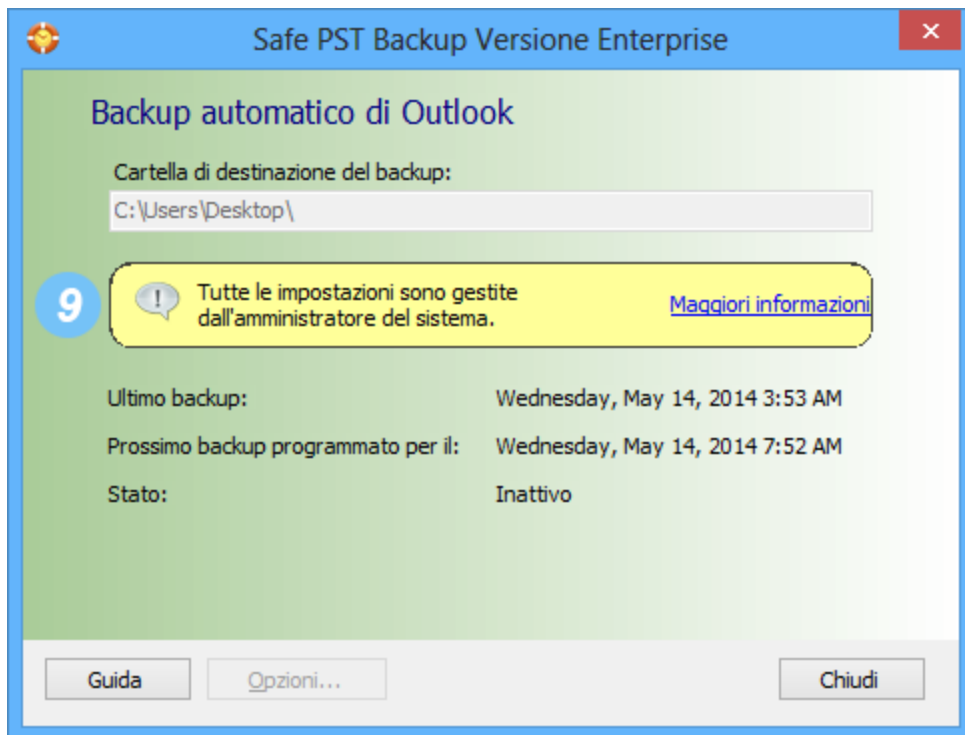
**8**) Azioni disponibili cliccando l'icona di Safe PST Backup nell'area di notifica:

- ▶ Doppio clic - apre la finestra principale dell'applicazione;
- ▶ Clic destro - apre il menu pop-up, come mostrato nella seguente schermata:



**Nota:** nella versione Enterprise di Safe PST Backup l'Amministratore di Sistema può nascondere l'icona nell'area di notifica. In questo caso non è possibile vedere la finestra principale di Safe PST Backup, perché l'applicazione funziona senza alcuna interfaccia utente, inclusa l'icona nell'area di notifica o i messaggi, gli avvisi, ecc.

## Modalità Amministrativa



**9**) Nella versione Enterprise di Safe PST Backup l'Amministratore di Sistema può utilizzare le impostazioni e le opzioni avanzate.

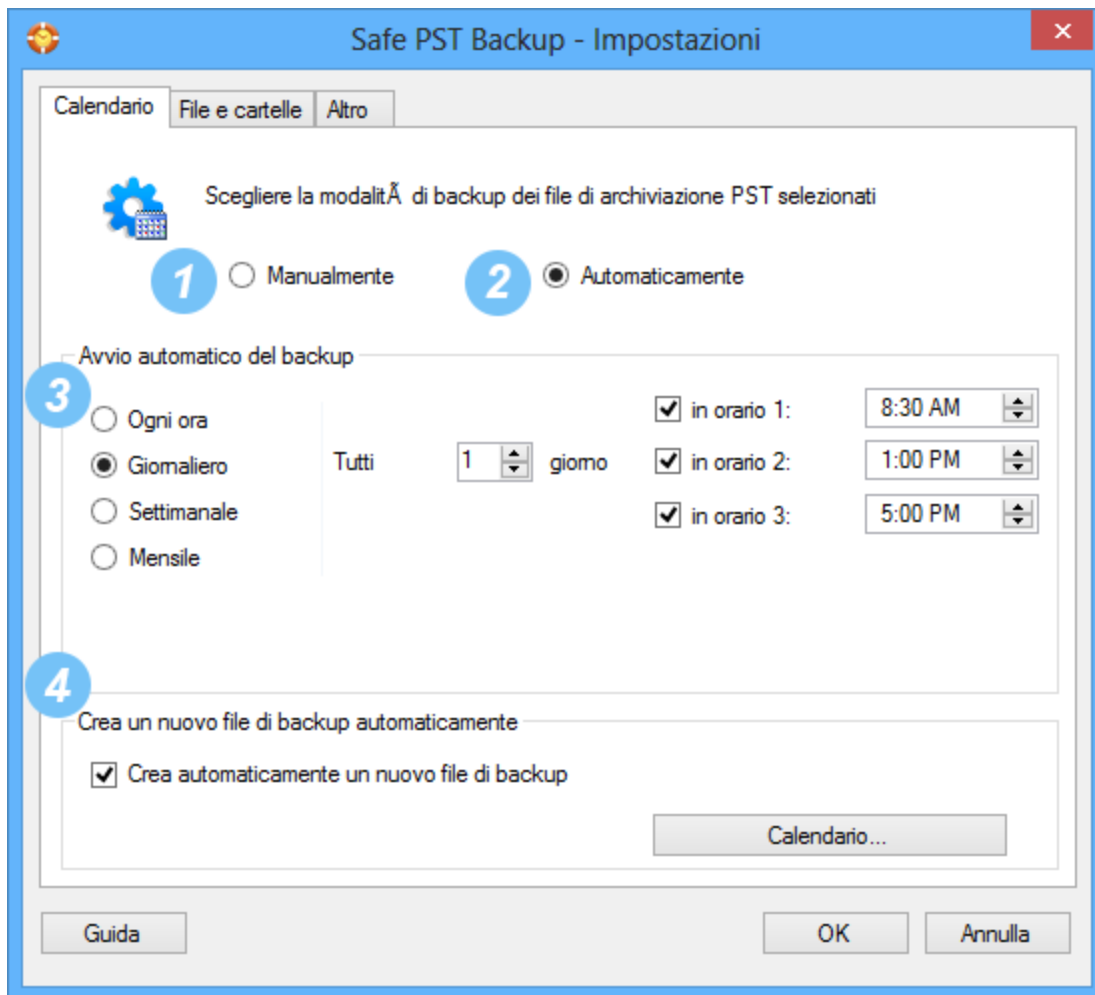
La finestra di dialogo Opzioni non è disponibile in questa modalità. Safe PST Backup Enterprise Edition può essere configurato in modo diverso per ogni file di configurazione, come descritto nella [Guida per l'Amministratore di Safe PST Backup](#).

Nota: i pulsanti di avvio e arresto del backup non sono disponibili nella finestra principale, ma è possibile avviare e arrestare il processo di backup dal menu pop-up, accessibile tramite l'icona nell'area di notifica (vedi figura **8**).

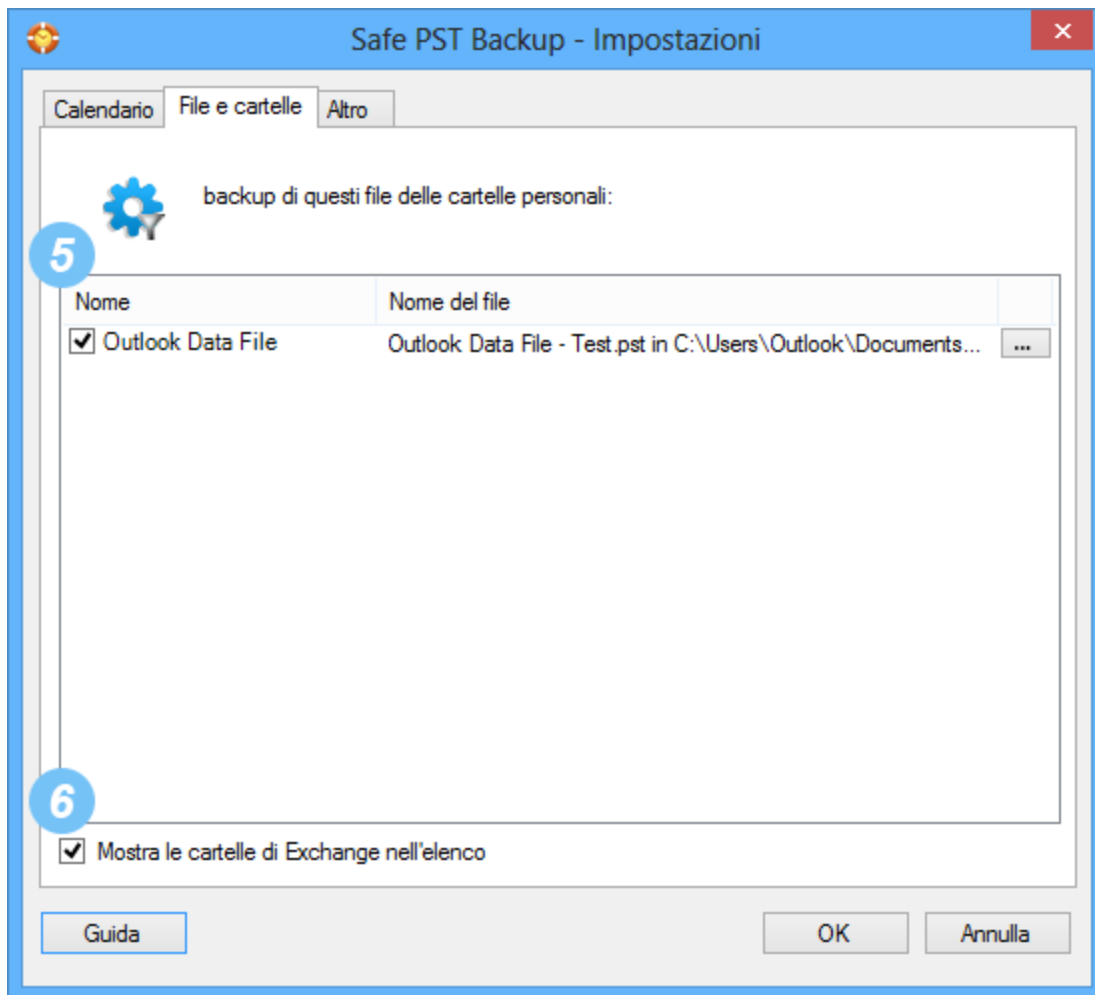
L'Amministratore di sistema può anche nascondere completamente l'interfaccia utente. In questo caso Safe PST Backup Enterprise Edition funziona senza l'icona nell'area di notifica e senza finestre, avvisi, ecc. Inoltre non è possibile avviare o arrestare il processo di backup.

 [Sito web di Safe PST Backup](#)

## Finestra Opzioni



1. Impostare un backup manuale per gestire il processo di backup manualmente ogni volta.
2. Impostare un backup automatico e scegliere le opzioni di pianificazione per eseguire automaticamente il backup.
3. Impostare gli intervalli di backup più convenienti per voi.
4. **Configurare il mantenimento cronologico delle copie di backup.**



5. Elenco dei file PST di cui eseguire il backup. Deselezionare i file PST di cui non si desidera eseguire il backup.

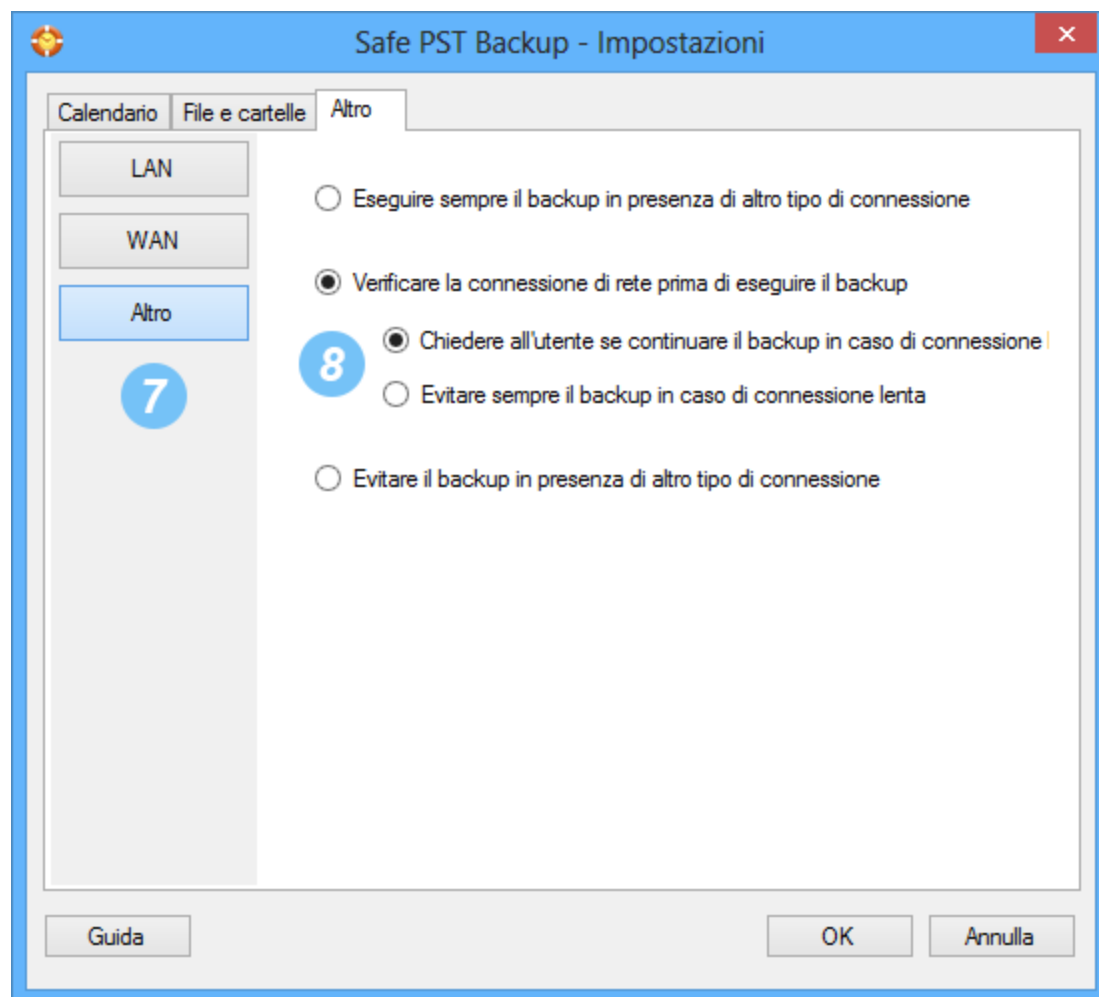
6. Selezionare la casella accanto a "Mostra cartelle Exchange nella lista" e scegliere di eseguire anche il backup dei file OST. Questa opzione è disponibile solo nell'Enterprise Edition.

7. Nella scheda "Altro", selezionare il tipo di connessione per specificare le impostazioni del test di connessione:

- Se si seleziona l'opzione "Eseguire sempre il backup quando è presente questo tipo di connessione", il test di connessione non viene eseguito quando viene rilevato questo tipo di connessione;

- Se si seleziona l'opzione "Testare la connessione di rete prima di eseguire il backup", la velocità di connessione sarà testata ogni volta. Selezionare se si desidera avvisare l'utente o saltare il backup nel caso in cui la connessione sia lenta;

- Se si seleziona "Salta backup quando è presente questo tipo di connessione", il backup non verrà eseguito quando viene rilevato questo specifico tipo di connessione.



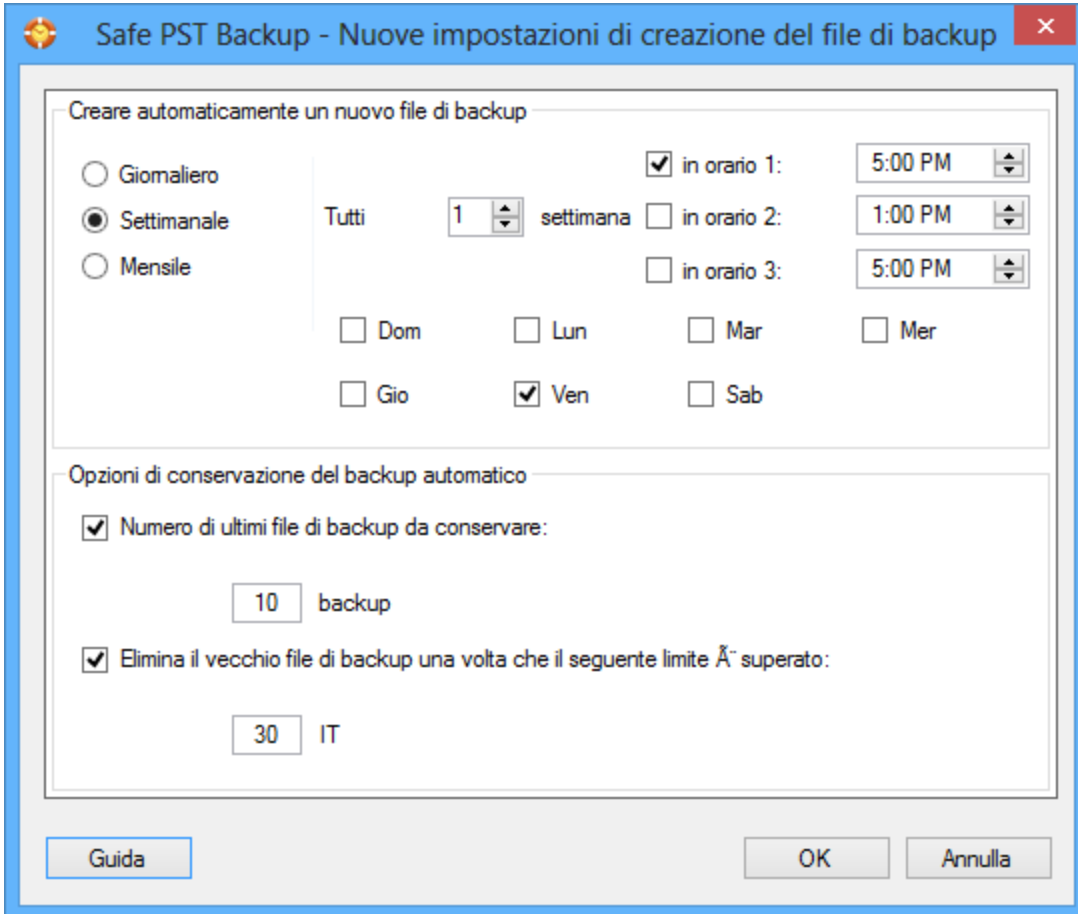
8. Impostare questa opzione per saltare o eseguire i processi di backup in caso di connessione di questo tipo.

9. Scegliere se si desidera un **avviso** nel caso in cui venga rilevata una connessione lenta.

**Nota:** nella Free Edition vengono mostrati solo i file PST del profilo di Outlook predefinito. Per eseguire il backup di altri file PST è necessario utilizzare la Enterprise Edition (come descritto nel [Backup PST di sicurezza Enterprise Edition Administrator Guide](#)).



## Impostazione Delle Opzioni Di Mantenimento Della Cronologia Di Backup



**Safe PST Backup - Nuove impostazioni di creazione del file di backup**

Creare automaticamente un nuovo file di backup

☐ Giornaliero

☒ Settimanale

☐ Mensile

Tutti  settimana

☐ Dom ☐ Lun ☐ Mar ☐ Mer

☐ Gio ☒ Ven ☐ Sab

☒ in orario 1: 5:00 PM

☐ in orario 2: 1:00 PM

☐ in orario 3: 5:00 PM

Opzioni di conservazione del backup automatico

☒ Numero di ultimi file di backup da conservare:

backup

☒ Elimina il vecchio file di backup una volta che il seguente limite è superato:

IT

[Guida](#) [OK](#) [Annulla](#)

In questa finestra di dialogo si può impostare la pianificazione per la creazione di nuove copie di backup. Nel momento pianificato l'applicazione creerà un'altra copia del file di backup, mantenendo in archivio il file di backup precedentemente utilizzato. Questo permette di mantenere più copie di backup in sequenza cronologica.

Nella sezione "Opzioni di mantenimento del backup automatico" si possono impostare il numero degli ultimi file di backup da conservare e la dimensione massima che deve essere utilizzata per le copie di backup. Se questa opzione è abilitata, una volta raggiunto il numero massimo di file o la dimensione massima di tutti i file quando viene creato un nuovo file di backup secondo la pianificazione, la copia di backup più vecchia tra le precedenti viene automaticamente cancellata.

## Admin Tool Di Safe PST Backup

L'Admin Tool può essere installato su qualsiasi computer in rete, in modo da poter controllare il backup da qualsiasi postazione.

Per aggiungere un numero illimitato di computer all'elenco importandoli da file CSV o Active Directory andare a: File -> Importa da -> CSV file.../Active Directory.

Nel caso in cui si stia importando l'elenco da un'Active Directory, selezionare i computer che si desidera importare. Tutti i computer client verranno visualizzati in un unico elenco di monitoraggio. Nella lista di monitoraggio è possibile vedere:

l'icona di stato attuale,

dispositivo/nome del dispositivo,










prossimo backup pianificato,

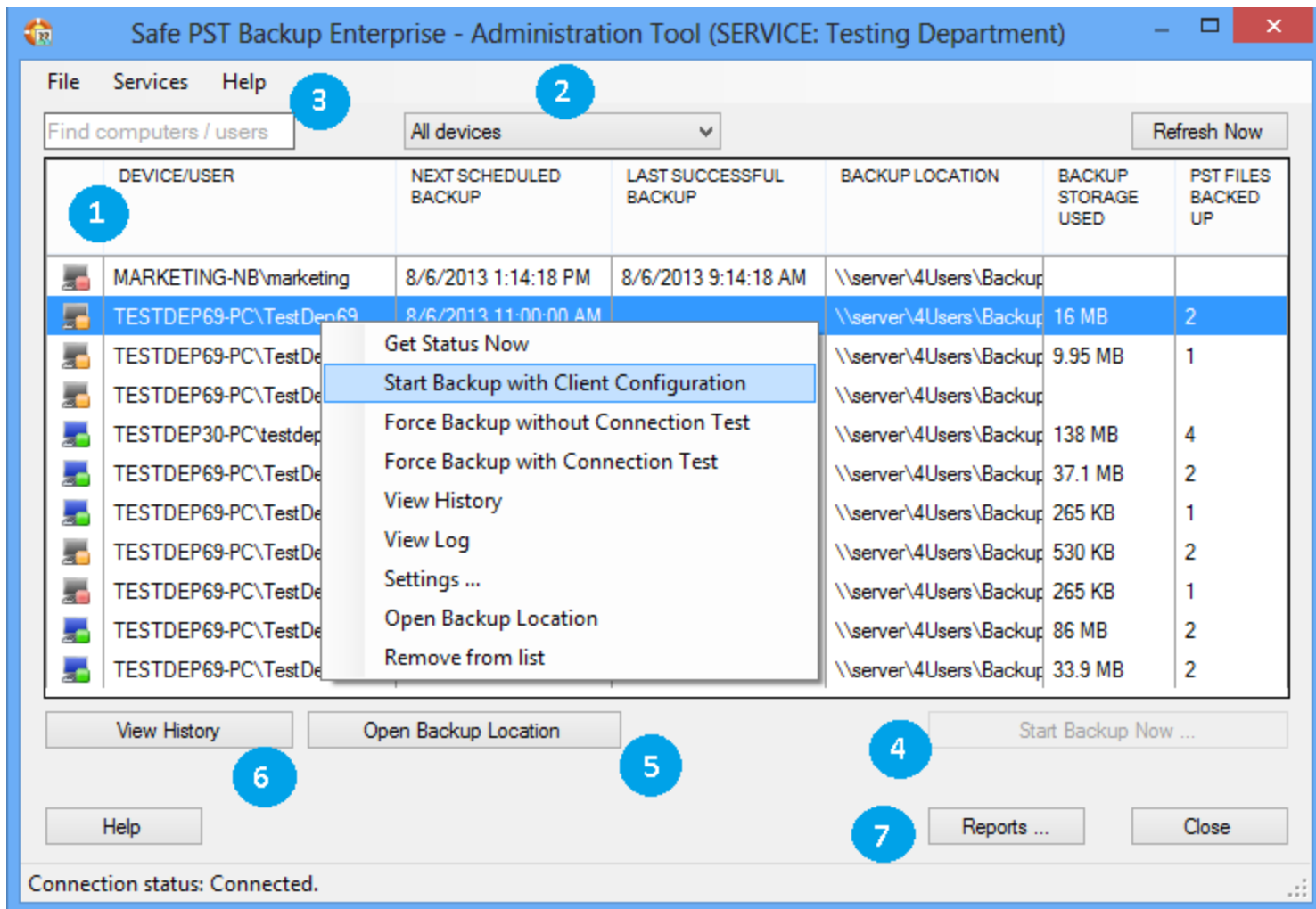
ultimo backup eseguito,

posizione di backup, archiviazione di backup utilizzata,

il numero di file PST oggetto di backup.

L'icona di stato attuale e il nome del dispositivo (1) mostrano lo stato corrente della workstation. Vengono riportati i seguenti tipi di stato:

Icon	Status	Description
	Online, OK	The client is currently online, and the last backup was successful.
	Online, Backup in Progress	The client is currently online, and the backup is currently in progress.
	Online, Issues	The client is currently online, and there are some configuration / backup issues.
	Online, Last Backup Failed	The client is currently online, and the last backup failed.
	Offline, OK	The client is currently offline, and the last backup was successful.
	Offline, Issues	The client is currently offline, and the backup status could not be determined.
	Offline, Last Backup Failed / Missed	The client is currently offline, and the last backup failed or the scheduled backup time has passed.
	Unidentified	The entry is not yet identified (linked) to any device / The device has not been found in Monitoring Service entries
	Retrieving Status	The admin tool is currently retrieving status of the device.



C'è la possibilità di filtrare l'elenco selezionando i criteri dal menu a tendina nella parte superiore della finestra (2).

È possibile cercare le stazioni di lavoro o gli utenti digitandone il nome nel campo di ricerca (3).

Azioni che possono essere applicate alle workstation in elenco:

"Avvio Backup" per avviare il backup su qualsiasi workstation in qualunque momento (4);

"Apri posizione di backup" per accedere alla posizione in cui sono memorizzati i file di backup (5);

"Visualizza cronologia" per vedere la cronologia dettagliata dei cambiamenti di stato del backup (6).

"Report" per creare un report di tutti i tipi di stato del backup (7). Il report può essere salvato o stampato.

Per aggiungere una nuova workstation all'elenco di monitoraggio: andare su "File" -> "Aggiungi nuova postazione" -> digitare il nome del dispositivo nel campo. Lo stato della stazione di lavoro verrà visualizzato in elenco dopo l'aggiornamento.

In caso in cui una stazione di lavoro non venga ancora rilevata dal servizio di monitoraggio, lo stato sarà identificato come sconosciuto fino al primo stato ricevuto da quella workstation. Se Safe PST Backup è utilizzato su diversi account utente della stessa workstation, tutti gli account saranno elencati separatamente nella lista.

**Contattate il nostro supporto tecnico** e vi forniremo funzioni personalizzate, quali:

Report personalizzati avanzate con le statistiche di backup;

Notifiche all'utente finale inviate da Admin Tool;

Ripristino manuale o automatico tramite Admin Tool;

Ogni altra caratteristica aggiuntiva di preferenza.

 **Sito web di Safe PST Backup**

## Domande Ricorrenti

### 1. Come faccio a ripristinare i backup PST?

1. Basta importare tutti i dati o i dati selezionati con la funzione di importazione di Microsoft Outlook disponibile nel **File menu**.

Apri-> Importa -> Importa dati da altri programmi o file-> File dati di Outlook (pst.) per Outlook 2010

Menu File -> Importa -> Importa dati da altri programmi o file -> File dati di Outlook (pst.) per le altre versioni di Outlook.

2. Aprire il file PST dal **menu File** di Microsoft Outlook. Si aprirà il backup dei dati di Outlook in una cartella personale separata. Copiare i dati importati nella posizione che si desidera all'interno di Microsoft Outlook.

File -> Apri -> Apri file dati di Outlook

3. Copiare il file PST di backup e sostituire il vecchio file (o i vecchi file) in Microsoft Outlook PST nella posizione

predefinita.

4. Contattare l'amministratore di rete aziendale o utilizzare le istruzioni aziendali esistenti per richiedere il ripristino dei file sul vostro computer dai server di backup aziendali.
5. **Contattare il nostro supporto tecnico:** possiamo aiutarvi a scegliere un metodo adatto a questa situazione.

## 2. Cos'è un file PST?

Un file PST è un file delle cartelle personali che memorizza i tuoi elementi di posta elettronica sul computer. Questo è il tipo più comune di file in cui vengono salvate le informazioni in Outlook . Di solito gli account di posta elettronica come POP3, IMAP e gli account web utilizzano un file pst. Microsoft Outlook 2013 memorizza in un file PST solo i dati di tipo account POP3.

Ogni file pst. contiene tutte le cartelle di Outlook, compresa la cartella Posta in arrivo, Calendario e Contatti. È possibile avere un unico file pst. (Di solito chiamato cartelle personali nell'elenco delle cartelle), ma si può anche avere un ulteriore file .pst che si utilizza per l'archiviazione. Con Safe PST Backup, è possibile eseguire il backup di uno o di tutti i file pst.

Gli elementi di Outlook come messaggi di posta elettronica, contatti, calendari ecc. che sono conservati nel vostro computer vengono salvati in un file dati di Outlook.

## 3. Quale versione di Safe PST Backup dovrei usare?

Safe PST Backup è disponibile in due versioni - Gratuita per uso personale ed Enterprise per i clienti aziendali. Per aiutarvi a decidere abbiamo creato un elenco di confronto che si può trovare [qui](#).

## 4. Perché l'opzione di backup di Exchange è disattivata? Come posso attivarla?

Il backup delle cartelle di Exchange è disponibile soltanto nella versione Enterprise. È possibile acquistare la versione Enterprise [qui](#).

## 5. Come posso acquistare la versione Enterprise?

[Cliccare qui](#) per acquistare Safe PST Backup Enterprise Edition. [Contattateci](#) per ricevere la versione di prova della durata di 14 giorni. Sono disponibili sconti volume.

## 6. Perché la dimensione del file PST sorgente e di quello di destinazione possono essere diverse dopo il backup?

I file delle cartelle personali (file PST) ospitano i dati di Outlook per la posta elettronica, i contatti, le informazioni del calendario, e molto altro. Quando n Outlook si elimina un elemento, viene spostato nella cartella Posta eliminata, senza liberare spazio nel vostro PST. Quando si svuota la cartella Posta eliminata, la dimensione del file PST non cambia, e

restano alcuni "spazi bianchi" al suo interno come risultato della frammentazione precedente, il che avviene perchè il file è un mini database. Allo stesso modo, quando si salvano degli elementi nel PST, la sua dimensione aumenta. Quando si rimuove un elemento, questo non diminuisce la dimensione, che si identifica grazie a quegli spazi bianchi, a meno che non si compatti il file.

Il nostro processo di backup mette tutti gli elementi esistenti in un ordine che ignora gli spazi bianchi del file PST originale, quindi la dimensione del file PST di destinazione potrebbe essere diversa, di solito minore, anche se contiene tutti i dati.

La procedura per compattare il file di dati potrebbe richiedere alcuni minuti o addirittura ore, a seconda della quantità di dati cancellati. Per comprimere un file, occorre effettuare le seguenti procedure operazioni:

1. Dal menu File, scegliere Gestione file di dati. (Outlook 2010: Dal menu File, fare clic su Impostazioni account> scheda File di dati).
2. Fare clic sul file di dati che si desidera compattare e quindi fare clic su Impostazioni.
3. Fare clic sul pulsante Comprimi.

7. [Posso ripristinare Outlook su un altro PC?](#)

Sì, è possibile. [Cliccare qui](#) per saperne di più.

8. [Posso utilizzare Safe PST Backup con Outlook Express o Windows Mail?](#)

No, Safe PST Backup non è compatibile con Outlook Express o Windows Mail.

9. [Io non sono un professionista del PC. Posso ricevere aiuto per l'installazione e la messa a punto della versione di prova?](#)

Sì, vi preghiamo di contattarci via [email](#) o tramite il [supporto LiveChat Guida](#) per installare e mettere a punto correttamente il programma.

10. [Devo disporre dei privilegi di amministratore nell'account di Windows sul mio computer, se voglio installare Safe PST Backup?](#)

Sì, è necessario disporre dei privilegi di amministratore per installare **Safe PST Backup**.

11. [Dovrò perdere tutti i dati del prodotto se lo reinstallo?](#)

No.

12. [Come posso gestire il processo di backup se ho diversi computer?](#)

È possibile utilizzare lo strumento di amministrazione (Admin Tool), un modulo separato che consente il monitoraggio di tutti i tipi di stato del backup di tutti i computer della rete.

13. [Ho ricevuto un messaggio secondo il quale la connessione necessaria per eseguire il backup è troppo lenta. Cosa devo](#)

fare?

Safe PST Backup ha rilevato che la velocità di connessione è troppo lenta per effettuare un backup in questo momento. Avete la scelta di eseguire il backup in ogni caso o di annullarlo. Se si annulla il backup, la cosa riguarderà solo quel particolare backup, gli altri backup saranno eseguiti come da programma e sempre in base ai risultati del test.

 [Sito web di Safe PST Backup](#)

## Domande Ricorrenti

### 1. [Come faccio a ripristinare i backup PST?](#)

1. Basta importare tutti i dati o i dati selezionati con la funzione di importazione di Microsoft Outlook disponibile nel [File menu](#).

Apri-> Importa -> Importa dati da altri programmi o file-> File dati di Outlook (pst.) per Outlook 2010

Menu File -> Importa -> Importa dati da altri programmi o file -> File dati di Outlook (pst.) per le altre versioni di Outlook.

2. Aprire il file PST dal [menu File](#) di Microsoft Outlook. Si aprirà il backup dei dati di Outlook in una cartella personale separata. Copiare i dati importati nella posizione che si desidera all'interno di Microsoft Outlook.

File -> Apri -> Apri file dati di Outlook

3. Copiare il file PST di backup e sostituire il vecchio file (o i vecchi file) in Microsoft Outlook PST nella posizione predefinita.
4. Contattare l'amministratore di rete aziendale o utilizzare le istruzioni aziendali esistenti per richiedere il ripristino dei file sul vostro computer dai server di backup aziendali.
5. [Contattare il nostro supporto tecnico](#): possiamo aiutarvi a scegliere un metodo adatto a questa situazione.

### 2. [Cos'è un file PST?](#)

Un file PST è un file delle cartelle personali che memorizza i tuoi elementi di posta elettronica sul computer. Questo è il tipo più comune di file in cui vengono salvate le informazioni in Outlook . Di solito gli account di posta elettronica come POP3, IMAP e gli account web utilizzano un file pst. Microsoft Outlook 2013 memorizza in un file PST solo i dati di tipo account POP3.



Ogni file pst. contiene tutte le cartelle di Outlook, compresa la cartella Posta in arrivo, Calendario e Contatti. È possibile avere un unico file pst. (Di solito chiamato cartelle personali nell'elenco delle cartelle), ma si può anche avere un ulteriore file .pst che si utilizza per l'archiviazione. Con Safe PST Backup, è possibile eseguire il backup di uno o di tutti i file pst.

Gli elementi di Outlook come messaggi di posta elettronica, contatti, calendari ecc. che sono conservati nel vostro computer vengono salvati in un file dati di Outlook.

### 3. [Quale versione di Safe PST Backup dovrei usare?](#)

Safe PST Backup è disponibile in due versioni - Gratuita per uso personale ed Enterprise per i clienti aziendali. Per aiutarvi a decidere abbiamo creato un elenco di confronto che si può trovare [qui](#).

### 4. [Perché l'opzione di backup di Exchange è disattivata? Come posso attivarla?](#)

Il backup delle cartelle di Exchange è disponibile soltanto nella versione Enterprise. È possibile acquistare la versione Enterprise [qui](#).

### 5. [Come posso acquistare la versione Enterprise?](#)

[Cliccare qui](#) per acquistare Safe PST Backup Enterprise Edition. [Contattateci](#) per ricevere la versione di prova della durata di 14 giorni. Sono disponibili sconti volume.

### 6. [Perché la dimensione del file PST sorgente e di quello di destinazione possono essere diverse dopo il backup?](#)

I file delle cartelle personali (file PST) ospitano i dati di Outlook per la posta elettronica, i contatti, le informazioni del calendario, e molto altro. Quando n Outlook si elimina un elemento, viene spostato nella cartella Posta eliminata, senza liberare spazio nel vostro PST. Quando si svuota la cartella Posta eliminata, la dimensione del file PST non cambia, e restano alcuni "spazi bianchi" al suo interno come risultato della frammentazione precedente, il che avviene perchè il file è un mini database. Allo stesso modo, quando si salvano degli elementi nel PST, la sua dimensione aumenta. Quando si rimuove un elemento, questo non diminuisce la dimensione, che si identifica grazie a quegli spazi bianchi, a meno che non si compatti il file.

Il nostro processo di backup mette tutti gli elementi esistenti in un ordine che ignora gli spazi bianchi del file PST originale, quindi la dimensione del file PST di destinazione potrebbe essere diversa, di solito minore, anche se contiene tutti i dati.

La procedura per compattare il file di dati potrebbe richiedere alcuni minuti o addirittura ore, a seconda della quantità di dati cancellati. Per comprimere un file, occorre effettuare le seguenti procedura operazioni:

1. Dal menu File, scegliere Gestione file di dati. (Outlook 2010: Dal menu File, fare clic su Impostazioni account> scheda File di dati).

2. Fare clic sul file di dati che si desidera compattare e quindi fare clic su Impostazioni.

3. Fare clic sul pulsante Comprimi.

7. [Posso ripristinare Outlook su un altro PC?](#)

Sì, è possibile. [Cliccare qui](#) per saperne di più.

8. [Posso utilizzare Safe PST Backup con Outlook Express o Windows Mail?](#)

No, Safe PST Backup non è compatibile con Outlook Express o Windows Mail.

9. [Io non sono un professionista del PC. Posso ricevere aiuto per l'installazione e la messa a punto della versione di prova?](#)

Sì, vi preghiamo di contattarci via [email](#) o tramite il [supporto LiveChat Guida](#) per installare e mettere a punto correttamente il programma.

10. [Devo disporre dei privilegi di amministratore nell'account di Windows sul mio computer, se voglio installare Safe PST Backup?](#)

Sì, è necessario disporre dei privilegi di amministratore per installare **Safe PST Backup**.

11. [Dovrò perdere tutti i dati del prodotto se lo reinstallo?](#)

No.

12. [Come posso gestire il processo di backup se ho diversi computer?](#)

È possibile utilizzare lo strumento di amministrazione (Admin Tool), un modulo separato che consente il monitoraggio di tutti i tipi di stato del backup di tutti i computer della rete.

13. [Ho ricevuto un messaggio secondo il quale la connessione necessaria per eseguire il backup è troppo lenta. Cosa devo fare?](#)

Safe PST Backup ha rilevato che la velocità di connessione è troppo lenta per effettuare un backup in questo momento. Avete la scelta di eseguire il backup in ogni caso o di annullarlo. Se si annulla il backup, la cosa riguarderà solo quel particolare backup, gli altri backup saranno eseguiti come da programma e sempre in base ai risultati del test.

 [Sito web di Safe PST Backup](#)

## Disinstallazione

1. Chiudere Microsoft Outlook.
2. Andare su Start -> Pannello di controllo -> Installazione applicazioni.
3. Trovare **Safe PST Backup** e fare clic su **Rimuovi**.

 [Sito web di Safe PST Backup](#)

## Altro software 4Team

Si può conoscere l'intera linea dei prodotti 4Team sul sito [www.4team.biz](http://www.4team.biz).

### Strumenti per la sincronizzazione di Microsoft® Outlook®:

**Sync2** per condividere e sincronizzare le cartelle dei Contatti e dei Calendari di Outlook con il servizio Google Calendar™.

**SyncWiz** Import and export Contacts and Calendar events, backup and synchronize Contacts and Calendar events.

**Sync2PST** Sync Outlook folders between multiple PCs without a server using an external USB device or shared network folder.

**Plug2Sync** and Backup Sync and Backup Windows files and folders via external memory devices.

### Strumenti di groupware e condivisione per Microsoft® Outlook®:

**ShareO** Share Outlook Calendar, Contacts, Tasks and Email between users without a server.

**ShareCalendar** Share and synchronize Microsoft Outlook Calendar folders without a server.

**ShareContacts** Share and synchronize Microsoft Outlook Contacts folders without a server.

**Workgroup** Calendar Merge and synchronize Calendar folders within your Microsoft Outlook.

### Strumenti di gestione dei duplicati per Microsoft® Outlook®:

**Duplicate Killer** Find, merge and remove Outlook duplicates automatically.

**Outlook Duplicate Remover** Remove duplicates in Microsoft Outlook folders quickly.

**Mergix** Remove duplicate contacts from iPhone, Android, Gmail and Outlook. Clean and up-to-date Contacts and Address Books.

### Strumenti per il backup di Microsoft® Outlook®:

**Safe PST Backup** Backup Exchange folders and PST files.

**Plug2Sync** and Backup Sync and Backup Windows files and folders via external memory devices.

**PST Splitter** Split PST files and archive Outlook automatically.

**PST Merger** Merge PST files with free software that combines PST files into a single PST file.

**Folder Backup for Outlook** Create an instant Outlook folder backup or restore the selected folder straight from the Outlook toolbar.

#### **Strumenti di importazione/esportazione e di conversione per Microsoft® Outlook®:**

**OST2** Convierta archivos OST a PST y conecte los archivos convertidos a Microsoft Outlook.

**SyncWiz** Import and export Contacts and Calendar events, backup and synchronize Contacts and Calendar events.

**vCard Wizard** Import and export Contacts to / from Microsoft® Outlook® in vCard (.vcf) format.

**iCal Converter** Export Outlook Calendar and import iCal to Outlook.

#### **Strumenti per la posta di Microsoft® Outlook®:**

**SendLater** Set a schedule and recurrence for automatic e-mail messaging with Microsoft Outlook.

**Email Responder** Auto respond to incoming emails based on your Free / Busy / Out of Office status.

**Send2** Send bulk e-mail to recipients from selected folders, e-mails, contacts, meetings, or tasks in one click.

**Signature2Contacts** Capture name and address into Microsoft® Outlook® address book automatically.

**Reply with Template** Simplify the process of replying to repetitive email messages using pre-made email templates.

**Supporto, Contattaci**

## **Segnalazione Di Problemi, Suggerimenti**

- ▶ Utilizzando il Modulo per il Supporto Online: [http://www.4team.biz/support\\_form.asp](http://www.4team.biz/support_form.asp)
- ▶ Tramite "Live Help" all'indirizz <http://www.safepstbackup.com> o <http://www.4team.biz>.
- ▶ Per e-mail all'indirizzo: [support@4team.biz](mailto:support@4team.biz).

- ▶ Per telefono (solo domande di prevendita):  
Stati Uniti: +1 (954) 796-8161 [clicca qui](#) per pianificare la richiamata
- ▶ Regno Unito: +44 20 3371 8464
- ▶ CA (Canada): +1 647 477-3340
- ▶ FR (Francia): +33 1 86 26 42 60
- ▶ Per Fax: +1 (954) 780-3795

 [Sito web di Safe PST Backup](#)

## Supporto, Contattavi

### ▶ Procedura di risoluzione dei problemi e Supporto (Richiedi Supporto):

1. Assicurarsi che sulla workstation sia in esecuzione la **versione più recente** di **Safe PST Backup**. È possibile scaricare l'ultima versione del prodotto dal [sito Safe PST Backup](#) della 4Team Corporation utilizzando il link "**Prova adesso**".
2. Aggiornare il proprio Office/Outlook con gli ultimi aggiornamenti che migliorano la stabilità e la sicurezza di Microsoft Office. [Clicca qui](#) per andare al sito web Microsoft Office.
3. Controllare i [Requisiti di sistema](#).
4. Fare riferimento alla [procedura di installazione](#).
5. Cercare le [FAQ](#) del prodotto.
6. **Per contattare il Supporto:** se non è possibile risolvere il problema con uno dei passaggi precedenti, si prega di inviare una Segnalazione di Bug per e-mail (cliccare con il pulsante destro l'icona di notifica **Safe PST Backup** Informazioni sul pulsante Pointer.gif Segnala un problema...) all'indirizzo [support@4team.biz](mailto:support@4team.biz), oppure inviare il [Modulo per il Supporto Online](#), oppure rivolgersi al servizio [Live Help](#) con le seguenti informazioni:
  - ▶ Una **descrizione dettagliata** del problema. Includere i passi già adottati per risolvere il problema e, se del caso, i passi da compiere al fine di riprodurre il problema.
  - ▶ La **versione del prodotto** in uso (fare clic destro sull'icona di notifica **Sync2 Aiuto menu** → **About Sync2**).
  - ▶ Il **sistema operativo e la versione di Office/Outlook** del computer che esegue il prodotto.
  - ▶ **Screenshots**, se disponibili (premere Stampa sulla tastiera e incollare (Ctrl + V) in Word® o qualsiasi editor di immagini).

**Nota:** ricordarsi di mantenere tutta la cronologia delle conversazioni quando si risponde alle nostre e-mail.

**Clicca qui** per inviare il **Modulo per il Supporto Online**.

➔ **Forniamo un supporto completo per le versioni di prova (piena funzionalità per 14 giorni):**

- ▶ Per e-mail all'indirizzo: [support@4team.biz](mailto:support@4team.biz) e tramite il [Modulo per il Supporto Online](#).
- ▶ Telefonando al numero **+1 (954) 796-8161** (domande prevendita , attivazioni, fatturazione)
- ▶ Tramite il servizio "**Live Help**" all'indirizzo <http://www.safepstbackup.com> o [www.4team.biz](http://www.4team.biz).

#### **Orario di lavoro del Supporto Clienti:**

Lunedì - Venerdì

3:30AM-9:00PM EST

**!!! Nota:** non forniamo supporto per Microsoft Outlook, fare riferimento alle risorse sul [sito di Microsoft](#).

\* Assicurarsi che il vostro computer sia collegato a Internet se si desidera utilizzare questa pagina per gli ordini e il supporto.

 [Sito web di Safe PST Backup](#)